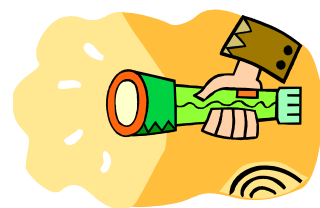



# 臺北市立啟明學校 101 學年度幼兒部教學活動設計

活動名稱：視覺訓練——亮亮的

設計者：陳玟仰、李靜雯、簡淑娥 老師



	幼生姓名	年齡	障礙程度	幼生先備能力
幼 生 概 況	 汪○逸	 大班 (五歲兒)	視障 重度	右眼全盲、左眼小眼症，有光覺，能分辨黑白兩色 10cm <sup>2</sup> 以上大小的色塊；口語表達與理解力均佳；知覺動作發展良好，聽聲辨位與光源搜尋的敏感度高，定向行動能力好，唯體力較差容易疲倦嘔吐。
	 吳○澤		視障 中度	雙眼無虹膜、眼球震顫，能辨認顏色；認知概念發展、口語表達與理解力均佳；知覺動作發展良好，能聽辨指令快速行動。
	 陳○甫		視障 中度	為罕病 Alstrom，高度遠視合併弱視，僅有紅白黑的顏色認知；眼球震顫；全身低張、肥胖影響大肢體活動；活動力差、挫折容忍度低；口語表達、理解力與認知概念均佳，在團體中學習穩定。
	 林○亞	 中班 (四歲兒)	肢障 輕度	口語表達、理解力與認知概念的發展，皆與同年齡孩童相當；右手操作能力佳為慣用手，因腦性麻痺影響左側肢體且張力高，左腳穿著矯正鞋；個性躁動，且專注力差，如適時的使用具有感官刺激因素的教具，其上課參與度就會增加；與其他孩子的互動(團體遊戲中的等待與輪流的概念)，極需要介入輔導與協助。
	 林○勒		視障 重度	有固定視覺，右眼視力較好，會分辨顏色；目前有配戴助聽器，能聽從簡單的指令，會以簡短的字句與人對答，但經常用叫的來表示不安的情緒；低張、動作協調性較差，缺乏主動性，移動的速度慢，活動中需要提醒遊戲規則。
	 陳○蓁	 小班 (三歲兒)	視障 中度	有光覺、固定視覺能察覺辨識顏色，有顏色命名與配對能力，近距離比遠距離(200cm 以上)的視覺搜尋佳，右眼視力較好；語言表達、社會互動及基本認知概念發展佳；雙腳有扁平足，穿著矯正鞋墊。
	 董○豪		視障 重度	左眼全盲，右眼有光覺色覺，因血管遮蔽黃斑部導致中央視野缺損，能辨識與背景色差異大的色塊或線條；口語表達理解力尚可；粗大精細動作佳，行動俐落快速；活動中專注力差，需要提醒遊戲規則。
活動目標	<ol style="list-style-type: none"> <li>練習找尋光源處。</li> <li>練習分辨紅、黃、藍、綠的顏色光。</li> <li>練習使用手電筒。</li> <li>練習追跡的技巧。</li> <li>學習遵守遊戲規則與享受遊戲的樂趣。</li> </ol>		教學資源	兩段式的音樂 CD、音響、大紙箱、各式各樣的手電筒、玻璃紙、電池、「停電了」的繪本、燈桌、PP 瓦楞板、透明色片(紅、黃、藍、綠)、轉彎膠帶。

教學活動	教學時間	教學評量
<p>一、 準備活動</p> <ol style="list-style-type: none"> <li>1. 課前準備： 準備音樂 CD、進行活動所需的教材教具和場地。</li> <li>2. 引起動機： <ol style="list-style-type: none"> <li>①重複開燈、關燈的動作，吸引幼兒的注意。</li> <li>②老師述說繪本「停電了」的故事，並和幼兒做故事內容的討論。</li> <li>③感官刺激：請幼兒輪流進去坐在大紙箱中(預先在大紙箱不同的位置，挖好可以開關的洞)，在隔絕光源的紙箱裡進行體驗，然後在挖好洞的地方以不同顏色的手電筒照射，請幼兒找尋光的來源並試著說出光的顏色。</li> </ol> </li> </ol> <p>二、 發展活動</p> <ol style="list-style-type: none"> <li>1. 利用以下問題，讓幼兒說說自己的感覺： 在紙箱內可以看得見嗎？看見了什麼？ 是一開始就看見，還是一下子後才看見？ 後來又看到了那些顏色的光呢？</li> <li>2. 告訴幼兒停電的時候，就像進入黑黑的紙箱中，想想停電的時候應該怎麼辦？停電時要準備哪些物品？(例如：手電筒、收音機、電池、蠟燭、打火機、急救箱…等)。</li> <li>3. 邀請幼兒運用手電筒來進行遊戲。</li> </ol> <p>三、 綜合活動</p> <ol style="list-style-type: none"> <li>1. 認識不用插電的電燈—手電筒： 發給各幼兒兩支手電筒(使用紅色和綠色的玻璃紙，罩在手電筒上)，指導幼兒學習開關手電筒的方法，並練習聽指令或兩段曲式的音樂進行開關燈(紅燈或綠燈)。</li> <li>2. 「紅綠燈」遊戲： 老師先示範，然後再選一位幼兒當鬼抓人(配合音樂進行遊戲，並依自己身體的動作，進行開關燈的操作)，其餘幼兒喊「紅燈」者算暫停，鬼就不能抓他，其他人可以救暫停的人，並喊「綠燈」。被鬼抓到或最後一個喊「紅燈」的人就要當鬼。</li> <li>3. 遊戲結束後，帶領幼生進行緩和靜息的活動。</li> </ol> <p>四、 延伸活動</p> <ul style="list-style-type: none"> <li>•分組進行視覺訓練：依學生能力進行燈桌教具操作的個別指導。</li> </ul> <ol style="list-style-type: none"> <li>1. 大象組：筆畫練習板-幼兒在燈桌上採直接用眼或搭配指腹摸讀的方式，依教師指定方向進行筆畫追跡練習。</li> <li>2. 棕熊組：紅黃藍綠線條板-幼兒在燈桌上手持對應色板，依教師抽拉方向進行筆畫追跡練習。</li> <li>3. 小兔組：幾何圖形配對板-幼兒在燈桌上將各幾何色彩圖形配對鑲嵌於各鏤空的色彩圖形板中。</li> </ol>	<p>15'</p> <p>10'</p> <p>5'</p> <p>20'</p> <p>20'</p>	 <p><b>觀察評量</b></p> <ul style="list-style-type: none"> <li>•大象組：會找尋光源並分辨3種以上顏色的光。</li> <li>•棕熊組：會找尋光源並分辨2種以上顏色的光。</li> <li>•小兔組：會找尋光源並能分辨亮亮的或暗暗的。</li> </ul> <p><b>口頭評量</b></p> <ul style="list-style-type: none"> <li>•大象組： 能分享停電時的感覺。 能說出3種以上顏色的光。</li> <li>•棕熊組： 能說出2種以上顏色的光。</li> <li>•小兔組： 能分辨並說出亮亮的或暗暗的。</li> </ul> <p><b>操作評量</b></p> <ul style="list-style-type: none"> <li>•大象組： 會依指令開關紅色或綠色手電筒。 會依指令利用追跡技巧進行追跡。</li> <li>•棕熊組： 會依指令開關手電筒。 會依指令利用追跡技巧進行追跡。</li> <li>•小兔組： 會開關手電筒。 會搜尋光源。 會依指令進行色塊與形狀的配對。</li> </ul> <p><b>遊戲評量</b></p> <ul style="list-style-type: none"> <li>•大象組： 能用身體動作正確的進行紅綠燈遊戲。 能遵守紅綠燈的遊戲規則。</li> <li>•棕熊組： 在協助下，會玩紅綠燈的遊戲。 能開心融入團體遊戲的歡樂氣氛。</li> <li>•小兔組： 能在協助下參與紅綠燈的遊戲。 能開心享受團體遊戲的歡樂氣氛。</li> </ul>